

林業雇用管理研修会を 開催します

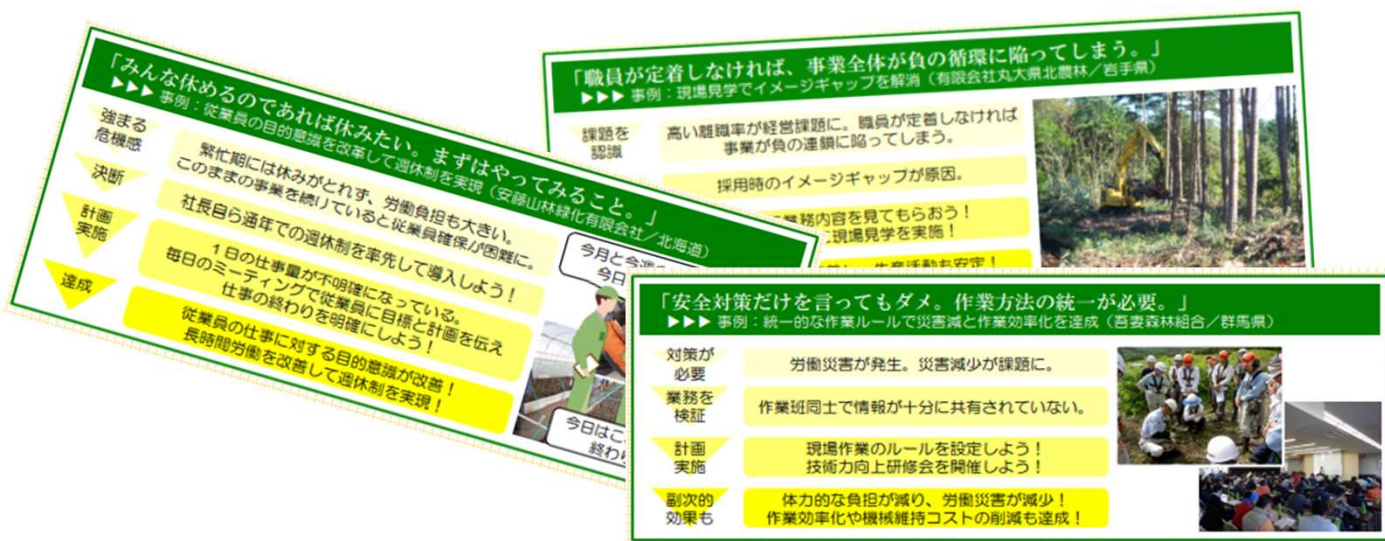
- この研修会は、事業者の雇用管理の取組を促進するため、北海道森林整備担い手支援センター（厚生労働省委託）が開催するものです。
- 研修内容は、**最近の林業雇用の情勢や労働安全衛生、就業に関する支援制度、雇用管理の改善方策等**についてです
- 講師は、**労働基準監督署・公共職業安定所の御担当官、社会保険労務士等の専門の方々**からご説明頂きます。
- 参加対象は、森林組合・林業事業者の**事業主、雇用管理や労務を担当する方々**で**無料**です。

日時：令和5年1月27日(金) 13時—17時

場所：札幌国際ビル8F 国際ホール

(札幌市中央区北4条西4丁目)

参集人員：50名程度



(一社) 北海道造林協会 北海道森林整備担い手支援センター

センターHP QRコード



〒 060-0004 札幌市中央区北4条西5丁目 林業会館4F

☎ 011-200-1381

HP www.shiencenter.or.jp

担当：三谷、秋保

令和4年度 林業雇用管理研修会参加申込書

| | |
|---------|--|
| 事業所 住所 | |
| 事業体名 | |
| 担当者 | |
| 連絡先(電話) | |
| E-mail | |

<参加者>

| 職名 | 氏名 |
|----|----|
| | |
| | |

<お申込方法>

- ・申込フォーム(当センターHP)
- ・E-mail
- ・FAX
- ・郵送

<お申込期日>

2023年1月20日(金)まで必着でお願いします。

<送付・お問い合わせ先>

〒060-0004

札幌市中央区北4条西5丁目1番地 西鉄・林業会館ビル

一般社団法人 北海道造林協会

北海道森林整備担い手支援センター 担当:三谷

TEL 011-200-1381 / FAX 011-200-1382

E-mail mitani@shiencenter.or.jp